



# S-SM SVC400GPS

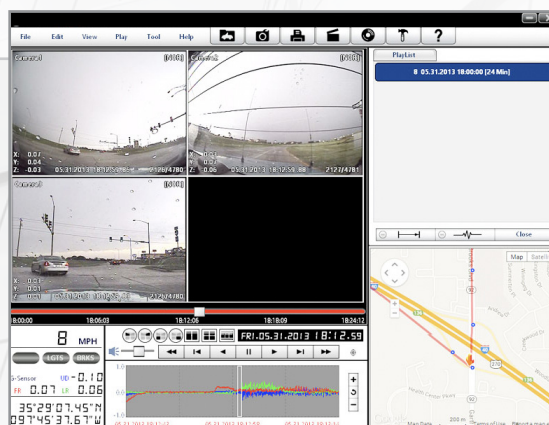
## DVR da veicolo a 4 canali con GPS, microfono, allarme, slot per scheda SD e G-Sensor

### Registrazione

- Frequenza di registrazione regolabile da 1 a 30 fps;
- Diverse modalità di registrazione:
  - Evento: registrazione nel momento in cui il sensore di forza G integrato rileva un urto oppure alla pressione del tasto "panic" sull'apposito controller oppure quando viene attivato un allarme;
  - Eventi protetti: in questa modalità, le riprese salvate sulla scheda SD non possono essere sovrascritte, anche se la scheda SD è piena o in modalità sovrascritta;
  - Continua: registra in modo continuo ed evidenzia le registrazioni qualora venga rilevato un incidente dal sensore di forza G;
  - Parcheggio: la telecamera può essere impostata per registrare durante tutto il tempo durante il quale il veicolo rimane fermo per più di 5 minuti o durante il parcheggio (il dispositivo deve essere collegato ad una sorgente di alimentazione permanente per funzionare in modo continuo);
- Modalità sovrascrittura per sovrascrivere automaticamente le registrazioni più vecchie con quelle più recenti ad intervalli di 10 minuti;
- Registrazione dell'audio dal microfono esterno o dai microfoni delle telecamere collegate;
- File protetti da password per prevenire l'accesso non autorizzato alle registrazioni.

### Riproduzione e Analisi

- Include software di analisi per Windows e Mac che permette di:
  - Riprodurre le registrazioni;
  - Ricerca per ora e data, per velocità del veicolo, per stile di guida, per attivazione dell'allarme, per rilevamento di incidenti;
  - Salvare istantanee e file di backup in formato AVI o MP4.



Interfaccia del software di analisi (software incluso con il dispositivo)

## TVCC Automotive

### Funzionalità

- Ricevitore GPS esterno UBLOX per localizzare il veicolo e per rilevarne la velocità
- Integrazione completa di Google Maps, Google Earth e Google Street View
- G-Sensor Bosch integrato con 256 livelli per report accurati per calcolare il livello di forza G rilevato durante un incidente
- Registra lo stile di guida monitorando continuamente la velocità, le accelerazioni, le frenate e le sterzate del veicolo
- Registrazione dello storico del veicolo durante 31 giorni (localizzazione, velocità e stile di guida)
- Backup integrato della batteria che permette al dispositivo di finire la registrazione anche se l'alimentazione viene interrotta durante un incidente
- Possibilità di collegare degli input del veicolo al dispositivo (freccie, stop, fari) per ottenere informazioni a supporto delle registrazioni
- Attivazione dell'allarme nel momento in cui viene rilevato un incidente tramite il sensore di forza G

### Estetica

- Il dispositivo è grande circa quanto un pacchetto di sigarette ed è molto leggero e resistente
- Il dispositivo è abbastanza piccolo per essere facilmente nascosto, tenendolo separato dalle telecamere, in modo da evitare che le registrazioni vengano perse se le telecamere venissero rubate o manomesse



### Monitor Opzionale

- Un monitor opzionale può essere collegato al DVR per visualizzare in tempo reale le riprese delle telecamere, a schermo intero (una telecamera) o a schermo suddiviso in più parti (più telecamere contemporaneamente)
- Possibilità di visualizzare sul monitor le riprese della telecamera posteriore quando viene inserita la retromarcia
- Riproduzione delle registrazioni salvate mediante il monitor (senza collegamento al computer)



## Specifiche Tecniche

Input Video	CH1: input da 5V per telecamera CH2: input da 5V per telecamera CH3: input da 5V per telecamera CH4: input RCA per telecamera
Input Audio	1 canale (microfono esterno)
A/V Out	1 video out, 1 audio out
Registrazione Continua	NTSC: 720x480 (30 fps) / 720x240 (60fps)
Registrazione Con Evento	PAL: 720x576 (25 fps) / 720x288 (50 fps)
Tempo di Registrazione	Da 2 ore a 356 ore
Istantanee	Immagine + 5 secondi di audio
Memoria	Scheda SDHC (supporta fino a 32GB)
Backup	Scheda SD
GPS	Modulo GPS esterno
G-Sensor	Integrato a 3 assi
Segnale Veicolo	Speed pulse (VSS)
Input Allarme	2 (12V on/off)
Output Allarme	1 da 5V (segnale al verificarsi di un evento)
Compressione	MPEG4 (registrazione continua) MJPEG (registrazione eventi)
LED	2 (rosso e blu)
Software di Analisi	Incluso
Consumo Energetico	8.3W (con 4 telecamere collegate)
Dimensioni	70 mm x 99 mm x 21 mm
Peso	100g
Certificazioni	CE, FCC, EMC, Emark

## Componenti

